

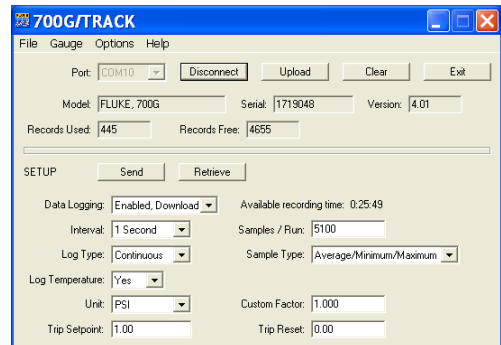
Fluke 700G 系列 精密压力测试仪

技术参数



特点

- 精密测量 ± 10 inH₂O/20 mbar - 10000 psi/690 bar 的压力
- 绝对压力量程为 15、30、100、300 psia
- 精度为满刻度的 0.05%
- 基准级仪表精度：读数的 0.04%
- 易于使用的结实结构，带来可靠的性能
- CSA；1 类 2 级 A-D 组
- ATEX 等级：II 3 G Ex nA IIB T6
- 结合 700PTPK 或 700HTPK 泵套件使用可获得一整套压力测试解决方案，其中 PTP-1 气动泵可测试高达 600 psi (40 bar) 压力，HTP-2 液压泵可测试高达 10000 psi (690 bar) 压力
- 内存中可最多保存 8493 个压力测量结果（需要 700G/TRACK 软件）
- 三年保修



Fluke-700PTPK 气动测试装置

- 能与任何 Fluke-700G 系列仪表（1000 psi (69 bar) 或更低压力量程）配套使用，组成完备的压力测试套件
- 使用 700PTP-1 测试泵可产生高达 600 psi (40 bar) 的压力
- 将 700G 系列仪表直接连到随附的 PTP-1 手动泵
- 包含用于连接被测压力设备的软管和转接头
- 硬质箱可用于保护泵和仪表，使仪表保持与泵的连接

Fluke-700HTPK 液压测试套件

- 能与任何 Fluke-700G 系列仪表（1000 psi (69 bar) 或更高压力量程）配套使用，组成完备的压力测试套件
- 使用随附的 700HTP-2 测试泵可产生高达 10000 psi (690 bar) 的压力
- 将 700G 系列仪表直接连接到 HTP-2 手动泵
- 包含用于连接被测压力设备的 700HTH-1 软管和转接头
- 硬质箱可用于保护泵和仪表，使仪表保持与泵的连接

700G/TRACK 记录软件

- 配合 700G 系列仪表一起用于将实时数据记录到 PC
- 能将记录配置下载到 700G 系列仪表，以便远程记录事件
- 配置记录事件读取速度、持续时间和测量单位
- 远程上载录入的测量结果，显示或导出测量结果
- 包含用于连接到 PC 的通信线缆

技术指标

型号	量程	分辨率	精度	爆裂压力
Fluke-700G01	-10 - +10 inH ₂ O -20 mbar - 20 mbar	0.001 inH ₂ O 0.001 mbar	正压 ± 0.1 % 量程, 真空 ± 0.1 % 量程	3 psi 210 mbar
Fluke-700G02	-1 - +1 psi -70 mbar - 70 mbar	0.0001 psi 0.001 mbar		5 psi 350 mbar
Fluke-700G04	-14 psi - 15 psi -.97 bar - 1 bar	0.001 psi 0.0001 bar	正压 ± 0.05% FS 真空 ± 0.1 % FS	60 psi 4 bar
Fluke-700G05	-14 psi - 30 psi -.97 bar - 2 bar	0.001 psi 0.0001 bar		120 psi 8 bar
Fluke-700G06	-12 psi - 100 psi -.83 bar - 6.9 bar	0.01 psi 0.0001 bar		400 psi 26 bar
Fluke-700G27	-12 psi - 300 psi -.83 bar - 20 bar	0.01 psi 0.001 bar		1200 psi 80 bar
Fluke-700G07	-12 psi - 500 psi -.83 bar - 34 bar	0.01 psi 0.001 bar		2000 psi 138 bar
Fluke-700G08	-14 psi - 1000 psi -.97 bar - 69 bar	0.1 psi 0.001 bar		4000 psi 266 bar
Fluke-700G10	-14 - 2000 psi -.97 bar - 140 bar	0.1 psi 0.01 bar		8000 psi 550 bar
Fluke-700G29	-14 psi - 3000 psi -.97 bar - 200 bar	0.1 psi 0.01 bar		10000 psi 690 bar
Fluke-700G30	-14 psi - 5000 psi -.97 bar - 340 bar	0.1 psi 0.01 bar		10000 psi 690 bar
Fluke-700G31	-14 psi - 10000 psi -.97 bar - 690 bar	1 psi 0.01 bar		20000 psi 1035 bar
Fluke-700GA4	0 - 15 psia 0 - 1 bar 绝对压力	0.001 psi 0.0001 bar	± 0.05 % 量程	60 psi 4 bar
Fluke-700GA5	0 - 30 psia 0 - 2 bar 绝对压力	0.001 psi 0.0001 bar		120 psi 8 bar
Fluke-700GA6	0 - 100 psia 0 - 6.9 bar 绝对压力	0.01 psi 0.0001 bar		400 psi 27 bar
Fluke-700GA27	0 - 300 psia 0 - 20 bar 绝对压力	0.01 psi 0.001 bar		1200 psi 80 bar
Fluke-700RG05	-14 - +30 psi -0.97 - +2 bar	0.001 psi 0.0001 bar	正压, ± 0.04 % 读数 +0.1 % 量程, 真空 ± 0.05 % 量程	90 psi 6 bar
Fluke-700RG06	-12 - 100 psi -0.83 - 6.9 bar	0.01 psi 0.0001 bar	正压, ± 0.04 % 读数 +0.1 % 量程, 真空 ± 0.1 % 量程	400 psi 27 bar
Fluke-700RG07	-12 - 500 psi -0.83 - 34	0.01 psi 0.001 bar		2000 psi 138 bar
Fluke-700RG08	-14 - 1000 psi -0.97 - 69 bar	0.1 psi 0.001 bar		4000 psi 275 bar
Fluke-700RG29	-14 - 3000 psi -0.97 - 200 bar	0.1 psi 0.01 bar		10000 psi 690 bar
Fluke-700RG30	-14 - 5000 psi -0.97 - 340 bar	0.1 psi 0.01 bar		15000 psi 1035 bar
Fluke-700RG31	-14 - 10000 psi -0.97 - 690 bar	1 psi 0.01 bar		20000 psi 1380 bar
700R 量程: 0 °C - 50 °C (32 °F - 122 °F) 温度补偿至额定精度。 对于 -10 °C - 0 °C 和 50 °C - 55 °C 的温度, 增加 0.005% FS/°C。				
介质相容性 <ul style="list-style-type: none"> • 10 inH₂O、1、15、30 psi: 任何清洁干燥的无腐蚀性气体。 • 100、300、500、1000 psi: 与 316 不锈钢相容的任何液体或气体; 高于 1000 psi: 与 316 不锈钢相容的任何不易燃、无毒、非爆炸性、非氧化性液体或气体。 				

机械技术指标	
尺寸 (高 x 宽 x 深)	12.7 cm x 11.4 cm x 3.7 cm (5in x 4.5in x 1.5in)
压力连接	¼ in NPT 凸形接头
外壳/重量	铸造 ZNAl, 0.56 kg (1.22 lb), 带外套
显示屏	5 ½ 位, 16.53 mm (0.65 in) 高 20 段柱状图, 0 - 100%
电源	三节 5 号碱性电池
电池寿命	无背光 (持续点亮) 时 1500 小时, 低采样速率时 2000 小时

订购信息

Fluke-700G01	压力表, ±10 inH ₂ O WC (0.4 PSIG)
Fluke-700G02	压力表, ±30 inH ₂ O WC (1 PSIG)
Fluke-700G04	压力表, ± 15 PSIG
Fluke-700G05	压力表, 30 PSIG
Fluke-700G06	压力表, 100 PSIG
Fluke-700G27	压力表, 300 PSIG
Fluke-700G07	压力表, 500 PSIG
Fluke-700G08	压力表, 1000 PSIG
Fluke-700G10	压力表, 2000 PSIG
Fluke-700G29	压力表, 3000 PSIG
Fluke-700G30	压力表, 5000 PSIG
Fluke-700G31	压力表, 10000 PSIG
Fluke-700GA4	压力表, 15 PSIA
Fluke-700GA5	压力表, 30 PSIA
Fluke-700GA6	压力表, 100 PSIA
Fluke-700GA27	压力表, 300 PSIA
Fluke-700RG05	压力表, 基准, 30 PSIG
Fluke-700RG06	压力表, 基准, 100 PSIG
Fluke-700RG07	压力表, 基准, 500 PSIG
Fluke-700RG08	压力表, 基准, 1000 PSIG
Fluke-700RG29	压力表, 基准, 3000 PSIG
Fluke-700RG30	压力表, 基准, 5000 PSIG
Fluke-700RG31	压力表, 基准, 10000 PSIG
700G/TRACK	数据记录软件和线缆
Fluke-700HTPK	液压测试泵套件, 0 - 10000 PSI/690 BAR
Fluke-700PTPK	气动测试泵套件, 0 - 600 PSI/40 BAR

所含附件 (仪表)

CD-ROM 版手册 (14 种语言)
可追溯校准证书
1/4" NPT~1/4" ISO 转接头

福禄克 值得信赖, 全球共识。

福禄克测试仪器 (上海) 有限公司北京分公司
电话: (010)57351300
福禄克测试仪器 (上海) 有限公司上海分公司
电话: (021)61286200
福禄克测试仪器 (上海) 有限公司重庆分公司
电话: (023)86859655
福禄克测试仪器 (上海) 有限公司广州分公司
电话: (020)38795800
福禄克测试仪器 (上海) 有限公司沈阳分公司
电话: (024)22813668/9/0
福禄克测试仪器 (上海) 有限公司深圳分公司
电话: (0755)83680050
福禄克测试仪器 (上海) 有限公司武汉分公司
电话: (027)85515021
福禄克测试仪器 (上海) 有限公司济南分公司
电话: (0531)86121729
福禄克测试仪器 (上海) 有限公司成都分公司
电话: (028)65304800
福禄克测试仪器 (上海) 有限公司西安分公司
电话: (029)88376090
福禄克测试仪器 (上海) 有限公司青岛分公司
电话: (0532)89092676
福禄克测试仪器 (上海) 有限公司合肥联络员
电话: (0551)3516411
福禄克测试仪器 (上海) 有限公司南京联络员
电话: (025)84731287
福禄克测试仪器 (上海) 有限公司新疆联络员
电话: (0991)3628551
北京福禄克世禄仪器维修和服务有限公司
电话: 400-810-3435转3
福禄克测试仪器 (上海) 有限公司上海维修中心
电话: (021)54402301
福禄克测试仪器 (上海) 有限公司深圳第一特约维修点
电话: (0755)86337229

©2013 福禄克公司 06/2013 4131179B_CNZH

未经许可, 本文档禁止修改